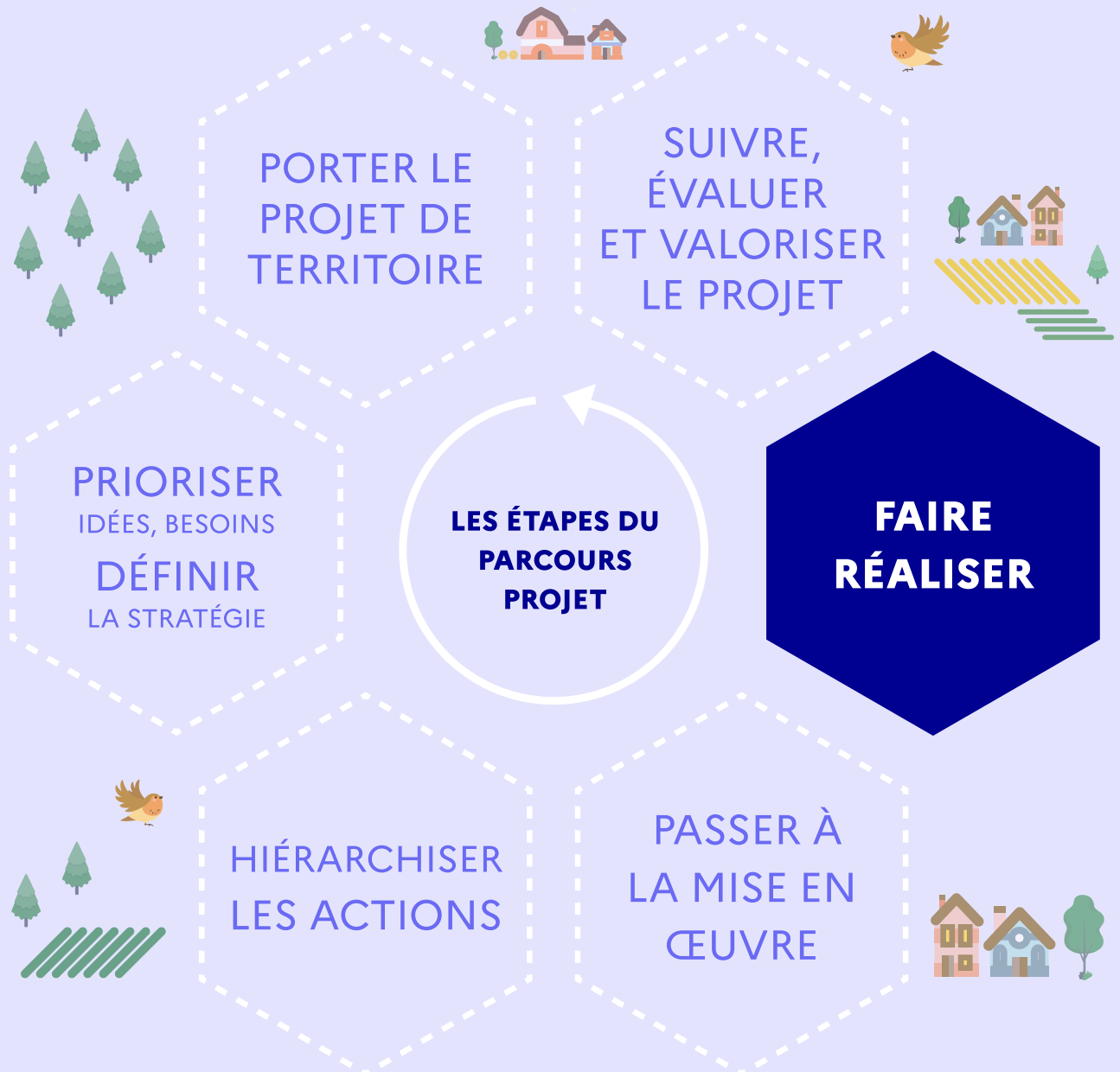




GOVERNEMENT

*Liberté
Égalité
Fraternité*

LE PARCOURS PROJET HABITAT RURAL : FICHES DÉTAILLÉES PAR ÉTAPES



Faire réaliser

Exemples d'actions à cette étape :

- Définir la maîtrise d'ouvrage
- Recruter des maitres d'œuvre
- Mettre au point le détail des projets
- Valider le détail des projets
- Associer le collectif à la mise en œuvre
- Faire participer la population à la réalisation

Exemples de questions à se poser à cette étape

(liste non exhaustive, à adapter en fonction des territoires et des projets) :

- Comment organiser concrètement la réalisation et son suivi ?
- Quels acteurs, opérateurs et appuis mobiliser pour faire aboutir le projet ?
- Comment sécuriser les financements, les démarches et les montages nécessaires ?
- Quelle coordination mettre en place entre les partenaires tout au long de l'exécution ?
- Comment suivre les travaux, gérer les ajustements et maintenir l'adhésion locale ?

Exemples d'acteurs du collectif habitat ruralité à mobiliser à cette étape (liste non exhaustive, à adapter en fonction des territoires et des projets) :

COMMUNE, INTERCOMMUNALITÉ

Services techniques | Agence d'urbanisme |
Mission locale (jeunes) |
Pôle d'équilibre territorial et rural (Pôles territoriaux - Pays) |
Parc naturel régional | Associations d'élus
Réseaux de communes (Agir pour le logement vacant,
Petites Cités de caractère...) |



Mes notes



Mes interlocuteurs

Faire réaliser

PRÉFECTURE - DDT(M), DREAL

Délégué ANAH (logement privé) | Délégué territorial ANCT |
Guichet unique de l'Ingénierie | ADEME |
Architecte paysagiste conseil de l'État |
DRAC / UDAP – Architecte des bâtiments de France |
DDETSP (emploi, travail, solidarité) | DDFIP (finances publiques) |
PDLHI (Pôle départemental de lutte contre l'habitat indigne) |

CONSEIL DÉPARTEMENTAL, CONSEIL RÉGIONAL

Agence départementale d'aide aux collectivités |
Services techniques départementaux (habitat, solidarité) |
CAUE – architecture, urbanisme, environnement |
ADIL – Information logement | Services techniques
régionaux (développement économique, financement UE) |

PORTEURS DE PROJET

Collectivités | Propriétaires privés | Foncières |
Acteurs de l'habitat participatif, partagé et inclusif |
Bailleurs sociaux | Promoteurs immobiliers |

ACCOMPAGNATEURS, OPÉRATEURS PUBLICS ET PRIVÉS

Espace conseil France Rénov' | Action Logement | CEREMA |
Écoles d'architectures, de paysage, instituts de formation,
programmes de recherche action |
Établissements publics fonciers (EPF, EPFL) |
Banque des territoires | Notaires | Agences immobilières |
Associations (SOLIHA, Compagnons bâtisseurs...) |

ACTEURS ÉCONOMIQUES ET FÉDÉRATIONS

Entreprises | Architectes, Paysagistes, Ingénieurs projet |
Banques | Filières professionnelles (FFB, Capeb...) |
Chambre des métiers et de l'artisanat |
Chambre de commerce et d'industrie |



Mes interlocuteurs

Faire réaliser

Questions à se poser en continu pour adapter le projet aux besoins et à la stratégie du territoire. À titre d'exemple à cette étape :



Mobiliser le collectif d'acteurs

- Comment mobiliser la maîtrise d'œuvre autour du projet ?
- Quels professionnels de la maîtrise d'œuvre doivent être associés à cette étape ?
- Comment organiser le dialogue avec la maîtrise d'œuvre pour sécuriser la réalisation du projet ?
- Comment se coordonner avec le porteur du foncier ?
- Quels points doivent être clarifiés avec le porteur du foncier avant d'avancer ?
- Quels services doivent être rencontrés pour recueillir leur avis sur le projet ?
- À quel moment solliciter les services concernés pour anticiper leurs remarques ou contraintes ?
- Comment intégrer les avis des services compétents dans l'évolution du projet ?



Mes interlocuteurs



Mes ressources



Assurer la concertation avec le public

- Comment communiquer localement auprès des habitants ?
- Quels messages clés peuvent permettre de sensibiliser les habitants au projet ?
- Quels supports ou temps d'échange peuvent être utilisés pour aller vers les habitants ?
- Comment recueillir les besoins des habitants à l'échelle locale ?
- Quels besoins, attentes ou préoccupations des habitants doivent être identifiés ?
- Comment intégrer les besoins exprimés par les habitants dans l'évolution du projet ?



Mes interlocuteurs



Mes ressources

Faire réaliser



S'appuyer sur les études et l'ingénierie

- Quelles études opérationnelles sont nécessaires pour accompagner la réalisation du projet ?
- Quels besoins d'ingénierie opérationnelle doivent être mobilisés à cette étape ?
- Quels dossiers doivent être montés pour permettre la réalisation du projet ?
- Quelles pièces, informations ou validations sont nécessaires pour constituer ces dossiers ?
- Comment organiser la gestion et le suivi des travaux ?
- Quels indicateurs ou points de suivi permettent de piloter l'avancement des travaux ?
- Comment accompagner concrètement la réalisation du projet jusqu'à sa mise en œuvre effective ?



Mes interlocuteurs



Mes ressources



Définir l'ambition et le financement du projet

- Comment préparer le décaissement des subventions ?
- Quelles conditions doivent être réunies pour permettre le décaissement des subventions ?
- Qui est responsable de la réception de l'ordre de paiement ?
- Comment contrôler le budget avant le versement des subventions ?
- Quelles vérifications doivent être effectuées avant le versement effectif ?
- Comment suivre et sécuriser le versement des subventions ?



Mes interlocuteurs



Mes ressources

