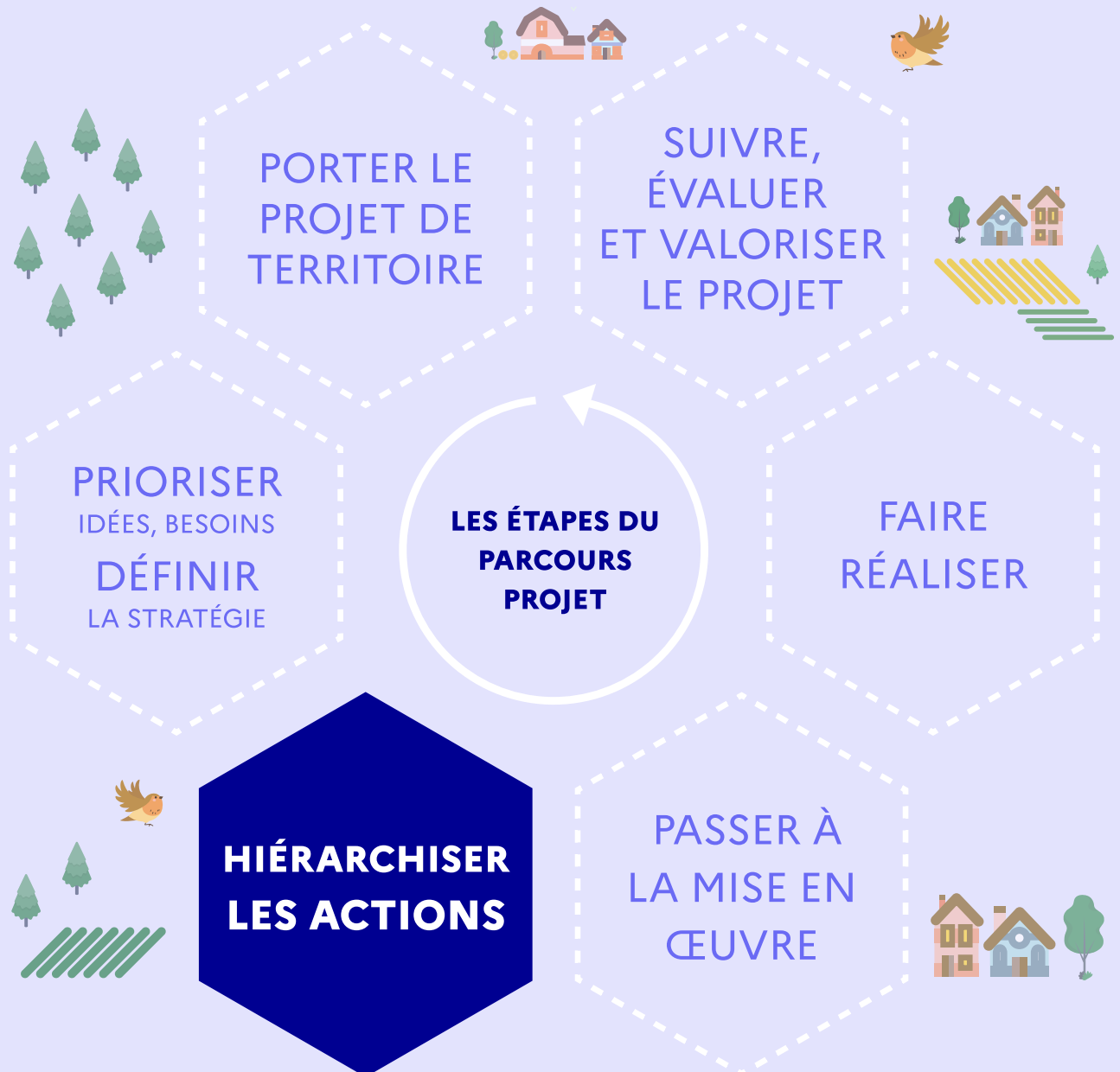




GOVERNEMENT

*Liberté
Égalité
Fraternité*

LE PARCOURS PROJET HABITAT RURAL : FICHES DÉTAILLÉES PAR ÉTAPES



Hiérarchiser les actions

Exemples d'actions à cette étape :

- Chiffrer les actions et identifier les financements
- Affiner la programmation par thème, problématique ou secteur opérationnel.
- Esquisser la spatialisation du projet
- Planifier la mise en œuvre en intégrant les temps réglementaires
- Définir les étapes à court terme avec les acteurs mobilisables
- Valider la stratégie avec les acteurs
- Co-construire les actions en concertation avec le public

Exemples de questions à se poser à cette étape

(liste non exhaustive, à adapter en fonction des territoires et des projets) :

- Quel projet veut-on faire émerger, avec quelle ambition et quel périmètre ?
- Comment s'inscrit-il dans les besoins du territoire et dans les stratégies locales existantes ?
- Quels acteurs, partenaires et porteurs faut-il mobiliser pour le construire ?
- Comment partager le projet et créer les conditions d'adhésion locale ?
- Quelles premières vérifications de faisabilité, de financement et d'organisation faut-il mener avant de passer à l'action ?



Mes notes

Hiérarchiser les actions

Exemples d'acteurs du collectif habitat ruralité à mobiliser à cette étape (liste non exhaustive, à adapter en fonction des territoires et des projets) :

COMMUNE, INTERCOMMUNALITÉ

Services techniques | Agence d'urbanisme |
Mission locale (jeunes) |
Pôle d'équilibre territorial et rural (Pôles territoriaux - Pays) |
Parc naturel régional | Associations d'élus
Réseaux de communes (Agir pour le logement vacant, Petites Cités de caractère...) |

PRÉFECTURE - DDT(M), DREAL

Délégué ANAH (logement privé) | Délégué territorial ANCT |
Guichet unique de l'Ingénierie | ADEME |
Architecte paysagiste conseil de l'État |
DRAC / UDAP – Architecte des bâtiments de France |
DDETSP (emploi, travail, solidarité) | DDFIP (finances publiques) |
PDLHI (Pôle départemental de lutte contre l'habitat indigne) |

CONSEIL DÉPARTEMENTAL, CONSEIL RÉGIONAL

Agence départementale d'aide aux collectivités |
Services techniques départementaux (habitat, solidarité) |
CAUE – architecture, urbanisme, environnement |
ADIL – Information logement | Services techniques régionaux (développement économique, financement UE) |

PORTEURS DE PROJET

Collectivités | Propriétaires privés | Foncières |
Acteurs de l'habitat participatif, partagé et inclusif |
Bailleurs sociaux | Promoteurs immobiliers |



Mes interlocuteurs

Hiérarchiser les actions

Questions à se poser en continu pour adapter le projet aux besoins et à la stratégie du territoire. À titre d'exemple à cette étape :



Mobiliser le collectif d'acteurs

- Comment créer des occasions de rencontre entre les acteurs concernés ?
- Quelle gouvernance mettre en place à l'échelle pertinente du projet ?
- Quels interlocuteurs doivent être associés à la démarche ?
- Quels partenaires peuvent contribuer à la construction ou à la mise en œuvre du projet ?
- Quelles ressources peuvent être mobilisées au sein du collectif ?
- Comment identifier et structurer le collectif d'acteurs autour du projet ?
- Qui sont les porteurs de projet opérationnel à identifier ?
- Comment mobiliser ces porteurs de projet pour passer de l'intention à l'action ?



Mes interlocuteurs



Mes ressources



S'inscrire dans la stratégie du territoire

- Comment contextualiser les politiques publiques au regard des spécificités du territoire ?
- Quelles politiques publiques existantes doivent être prises en compte dans le projet ?
- Comment le projet s'inscrit-il dans les orientations et priorités publiques locales ?
- Quelle stratégie territoriale faut-il construire autour du projet ?
- Comment inscrire cette stratégie dans la planification du territoire ?
- Quels documents de planification doivent être mobilisés ou pris en compte : SCoT, PLUi, PLH, charte de PNR, etc. ?
- Comment inscrire le projet dans le contexte local et les documents de planification existants tels que Schéma de Cohérence Territoriale (SCoT), le Plan Local d'Urbanisme intercommunal (PLUi), le Programme Local de l'Habitat (PLH), la Charte de Parc naturel (PNR) ?



Mes interlocuteurs



Mes ressources

Hiérarchiser les actions



Assurer la concertation avec le public

- Comment communiquer localement auprès des habitants et des partenaires ?
- Quels messages clés doivent être partagés pour sensibiliser le public au projet ?
- Quels supports ou canaux de communication peuvent être mobilisés localement ?
- Comment adapter la communication aux différents publics concernés ?
- Comment donner envie aux habitants et partenaires de s'impliquer dans le projet ?



Mes interlocuteurs



Mes ressources



S'appuyer sur les études et l'ingénierie

- Quelles premières études de faisabilité technique doivent être réalisées ?
- Quelles études d'opportunité peuvent aider à préciser le projet ?
- Quels diagnostics bâtimentaires sont nécessaires pour évaluer la faisabilité du projet ?
- Quels points techniques doivent être vérifiés avant d'aller plus loin ?
- Quelles études existantes peuvent inspirer ou éclairer la démarche ?
- Comment s'appuyer sur des études déjà réalisées pour orienter le projet ?
- Quels enseignements peut-on tirer des études existantes pour sécuriser la suite du projet ?



Mes interlocuteurs



Mes ressources

Hiérarchiser les actions



Définir l'ambition et le financement du projet

- Quelle première analyse budgétaire faut-il réaliser pour cadrer le projet ?
- Quels sont les ordres de grandeur financiers à prendre en compte ?
- Quelle est la capacité d'autofinancement du porteur de projet ?
- Quelle offre disponible peut être mobilisée pour répondre au besoin ?
- Quelles sources possibles de subventions peuvent être identifiées ?
- Comment préciser le cahier des charges du projet ?
- Quelles conditions d'intervention faut-il comprendre avant de passer à la mise en œuvre ?
- Comment phaser la mise en œuvre du projet en fonction des moyens disponibles ?
- Une phase d'expérimentation est-elle nécessaire avant le déploiement ?
- Comment organiser le passage de l'expérimentation au déploiement ?



Mes interlocuteurs



Mes ressources