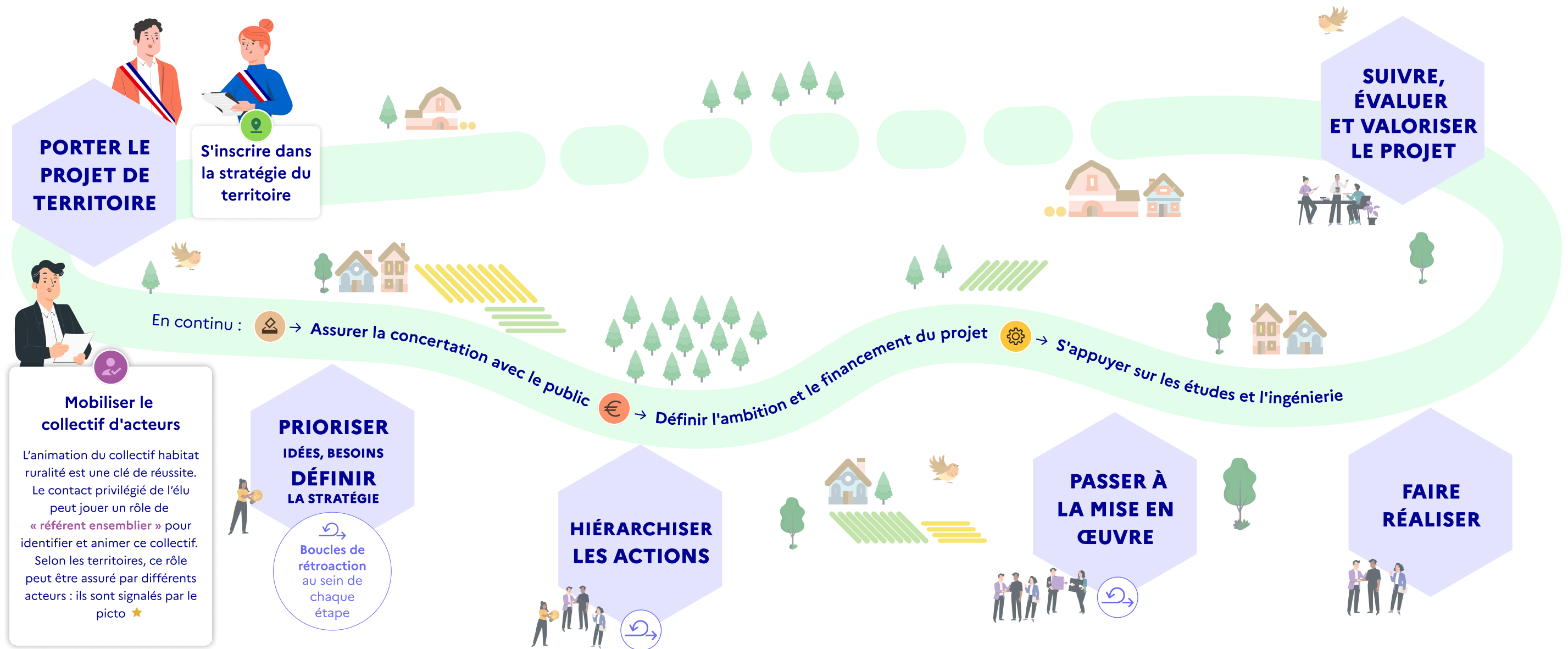




GOVERNEMENT

Liberté
Égalité
Fraternité

Le parcours projet habitat rural : les acteurs à chaque étape



UN TRIO D'ACTEURS MOBILISABLES TOUT AU LONG DU PROJET

Associations d'élus Réseaux de communes (Agir pour le logement vacant, Petites Cités de caractère...)	Services techniques ★	Agence d'urbanisme ★	PDLHI (Pôle départemental de lutte contre l'habitat indigne)	Délegué ANAH (logement privé) ★	Délegué territorial ANCT ★	Agence départementale d'aide aux collectivités ★
Parc naturel régional ★	COMMUNE INTERCOM-MUNALITÉ	Mission locale (jeunes)	DDFIP (finances publiques)	PRÉFECTURE DDT(M) DRÉAL	Guichet unique de l'Ingénierie ★	Services techniques régionaux (développement économique, financement UE)
Pôle d'équilibre territorial et rural (Pôles territoriaux - Pays) ★			DDETSP (emploi, travail, solidarité)	DRAC / UDAP Architecte des bâtiments de France	ADEME	Services techniques départementaux (habitat, solidarité) ★
				Architecte paysagiste conseil de l'État ★		CAUE architecture, urbanisme, environnement ★
						ADIL Information logement

AUTRES ACTEURS INCONTOURNABLES

Collectivités	Associations (SOLIHA, Compagnons bâtisseurs...)	Espace conseil France Rénov'	Action Logement	Entreprises
Promoteurs immobiliers	Agences immobilières	ACCOMPAGNATEURS, OPÉRATEURS PUBLICS ET PRIVÉS	CEREMA	Chambre de commerce et d'industrie
Bailleurs sociaux	Notaires	Écoles d'architectures, de paysage, instituts de formation, programmes de recherche action		Chambre des métiers et de l'artisanat
Acteurs de l'habitat participatif, partagé et inclusif	Banque des territoires	Établissements publics fonciers (EPF, EPFL)		Architectes, Paysagistes, Ingénieurs projet
				Banques
				Filières professionnelles (FFB, Capeb...)

Le parcours projet habitat rural

